

# 24 VIVIENDAS UNIFAMILIARES PAREADAS CUBAS DE LA SAGRA (MADRID) FASE 2



RESIDENCIAL  
**HERMAFER**  
CUBAS DE LA SAGRA

“ES EL MOMENTO DE CONSTRUIR  
LA VIDA QUE QUIERES VIVIR”

# INDICE



- UBICACION .02
- EMPLAZAMIENTO .03
- VISTA 1 PATIO INTERIOR .04
- TPOLOGÍA PAREADA 1 PLANTAS 1 .05
- TPOLOGÍA PAREADA 1 PLANTAS 2 .06
- TPOLOGÍA PAREADA 2 PLANTAS 1 .07
- TPOLOGÍA PAREADA 2 PLANTAS 2 .08
- OPCIONAL BUHARDILLA .09
- CONFIGURACIÓN OPCIONAL .10
- CONFIGURACIÓN OPCIONAL .11
- VISTA 3 SALÓN COMERDOR COCINA .12
- MEMORIA DE CALIDADES 1 .13
- MEMORIA DE CALIDADES 2 .14

**RESIDENCIAL**  
**HERMAFER**  
CUBAS DE LA SAGRA

Póλxάv²Í γΌά ½Ό vt n vλnxy "Όάν tv" Όvάί γn⁴ 38 γλa t í άx'Zvt v"ΌόέάñΌvγδxt xyόxy άυñ 3άυ½Ό v" Όxy 3yΌ"ά tí²y 3εί²y έ²yxt γό½ t nγΌ8 Í ál γΌά 3 Όñvv" Όz v² 3½t 3Ό άyΌά ú"Ό² 3Όxγάxy γ3έ²Όά xy ú"ό½ vάΌñ vλt 3Z άú"Ό nά γϗí γΌά xy xyvάñ v" Όύγi γλzv" ΌΌ "Ό3"xάά5 Yάó έy3t άό xy t vvyάά t 3 ú"ύΌt ά 3t όt έt ½άόέ²xyΌt 3n nγ γΌz Ό"άΌxy 3 n ά Όλxy 3όvt 3ό vάñγάάΌy t 3 Όñvv" ΌRt v² 3½t z⁴ n γCvñ γnά5 Nά3 3 Όγόά έ² Όά xy úy Όz5 gάxt 3 "Όάν tv" Όñγi² γñxt γΌy 3eΌ >8>6Dxy 98 xy t unñ 3y γΌ²y Όñ t 8 "άάδv" Όy Ό3 γόñ άάz v"Ό ά5

# UBICACIÓN

EL MEJOR ENCLAVE DE LA ZONA SUR DE MADRID

Residencial Hermafer Cubas de la Sagra se ubica limítrofe con la vía A-42, en el término municipal de Cubas de la Sagra.

Es un enclave ideal para disfrutar de una vida sosegada, alejada del bullicio de la gran ciudad.

La localidad de Cubas de la Sagra es sinónimo de calidad de vida, seguridad, limpieza y tranquilidad.

Ubicado en un entorno inigualable, Residencial Hermafer Cubas de la Sagra se convierte en una promoción, dentro de los lugares periféricos a la capital, con mejores posibilidades para vivir y comenzar una nueva etapa familiar.

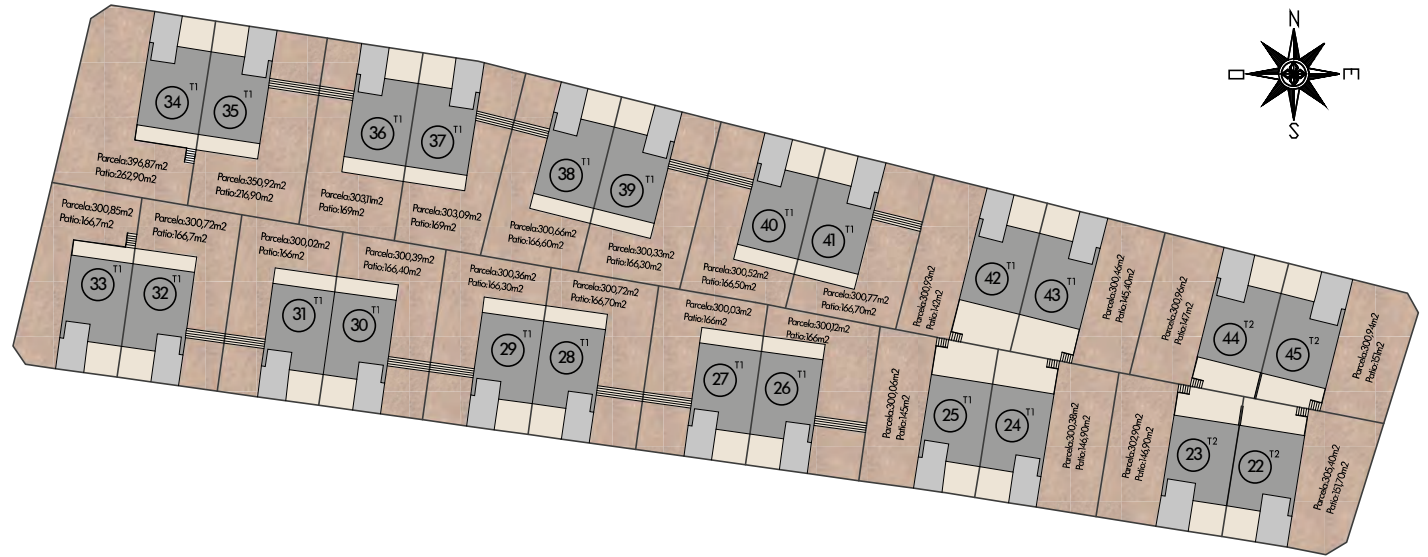


**R**ESIDENCIAL  
**H**ERMAFER  
CUBAS DE LA SAGRA

Este documento tiene carácter de información comercial, sujeto a modificaciones por necesidades de obra, obtención de licencia o aquellas que pueda estimar en su momento la Dirección facultativa, no siendo vinculante desde el punto de vista contractual. Mobiliario y elementos de decoración/vegetación no incluidos. Los peldaños de acceso a la vivienda y salidas a patios pueden alterarse en función de la rasante de las calles y corresponde a la Dirección Facultativa fijar el criterio. Consulte nuestro punto de venta. Toda la información requerida en el RD 515/89 de 21 de abril se encuentra a su disposición en nuestras oficinas.

759

# EMPLAZAMIENTO



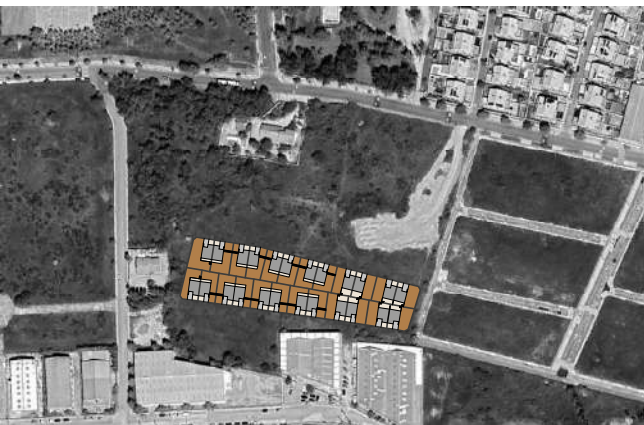
mb a L celW UPS W QL

hu"vt xá vyñt Óá t Çvy Óñá xy v"2xtx xy N2ut óxy Ç ft iñ 5

fy 1/2 xy 2 Ó 2ñut Ótv" Óy vÇóút xy ú"y Ót óét ñyt xt ó5

Yt éñáí án" Óáy 2u"vt yÓNt í "Óá xy M 1ñy ó5 Nt Ç í 2y vá Óv 1/2 vá Ót 2 Óñáí "y Óá5 PÓy Çy Óáñá xy Ç ú"y Ót t u<sup>2</sup> Ót Ó á Ó ó úy ñy ó5

L ó úy 3vt xt ú"y Ót x"óá ó xy ó éñáé"t ét ñy Ç éñ"út xt 5



**R**ESIDENCIAL  
**H**ERMAFER  
 CUBAS DE LA SAGRA

Póyxánv<sup>2</sup>í yÓá 1/2 vt ñv ñxy "Óáñ tv" Óvái yñt Çóy í áx"Zvt v"á Óóéán Óvyóxt xy óxy áñt 3áuy Ó v" Óxy Çy Ó" á t i 2y Ç ó i 2y é 2yxt yó% t ñy Óó í áí yÓá Ç Óñyv" Óz v<sup>2</sup> Ç 1/2 3 Ó áy Óá ú" Ó Ç Óxy óxy yÇé<sup>2</sup> Óá xy ú"y Ót v"á Óñ v 1/2 Ç Z áu" Ç ñá yÇí yÓá xy xyvái v" Óá y y 1/2" Óá "Óé" xá ó5 Yá ó éy Çt á ó xy t vvy á t Ç ú"y Ót á Ç t ót ét 1/2 óé<sup>2</sup> xy Ót Çñ ñy y Óz Ó" á Óxy Ç ñ á Óxy Ç óvt Çó váñy óá Óy t Ç Óñyv" ÓRt v<sup>2</sup> Ç 1/2 2 4 ñy Çñ yñ á 5 N á Ó Ç Óy óñ é<sup>2</sup> Óá xy úy Óz 5 gáxt Ç "Óáñ tv" Óñy 2 yñt y Óy Çe Ó >8 > 6 Ç xy 98 xy t uñ Çy y Ó 2 y Óñ t ó x"óá óv" Óy Ó Óy óñ óá z v" Ó ó5

75

VISTA DE PATIO INTERIOR

αλβιγλ: Eb)έν". ÓάαϞά γ έ"ά/Ό. έπ"ύτ.χτ.5



"UN ENTORNO SEGURO PARA TODA LA FAMILIA"



cLeNPYL f  
Ογάγ : 77ί 9 t : DA3CBί 9 xy  
ε έγ ρε"v"γ5



i U LPa OL f  
ct ñyt xt óγ "Ό"ύ"x2t Ϟ



cLeXlα S | geLfgPeb  
S ñ Όγόγέετ v"άόxy t Ϟ t vγά γ  
i t ñ γ έπ"ύτ χά



cLgUb  
cάδύ"Ϟt x xy t vά"v"άόί "γόά  
xy ét 1/α έ"ά/Ό έπ"ύτ xt 5



**RESIDENCIAL**  
**HERMAFER**  
CUBAS DE LA SAGRA

Pόλξxάν²ί γόά 1/γ v t ñ v λñxy "Όάν t v" Όvί yñ"t Ϟε"γλt í άx"zvt v"άΌόέvñΌvγόxt xyόxy άυñ 3άυλζό v" Όxy ϞγΌ"ά t í²γϞόί²γ έ²γxt γόλ t ñγΌε" í άί γόά Ϟ Όñvv" Όz v² Ϟz"ñt 3Ό έγΌά ú"Q²ϞΌxyάxy γϞέ²Όά xy ú"δλ² vάΌñ vλz ϞZ άú"Ϟ ñά γϞί γόάό xy xγvάñ v" Όύγi γλzv" Όά "ΌϞ"xάάδ Yάό έγϞt άό xy t vvyάá t Ϟ ú"ύγΌt ά Ϟt όt ét 1/άόέ²γxyΌt Ϟñ ñγ γόz Ό"άΌxy Ϟ ñ ά Όλxy Ϟόvt Ϟό vάñγόάΌy t Ϟ Όñvv" ΌRt v² Ϟz"ñt z4 ñγCvñ"λñά5NάCε Ϟ Όγόρλ έ²Όά xy úyΌz5gáxt Ϟ "Όάν t v" Όñγi²γñxt γΌγϞεΌ >8>6Cxy 98 xy t un"Ϟy γΌ²γΌñ t ε x"εάδv" ΌγΌCγόñ εάzV"Ό άδ

75

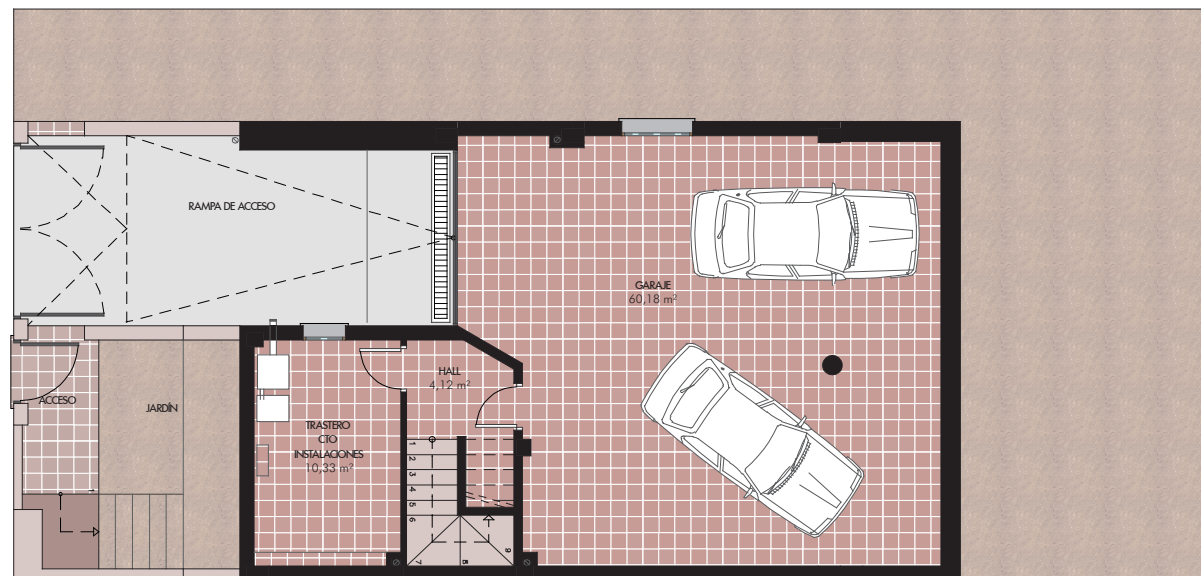
# PLANTAS 1 (T1)

## SEMISOTANO Y BAJA

20 VIVIENDAS DE TIPOLOGIA PAREADA T1	
	Superficie (útil)
Planta Semisótano	74,63 m <sup>2</sup>
Planta Baja	83,34m <sup>2</sup>
Planta Primera	67,89 m <sup>2</sup>
Planta opcional Buhardilla (altura <1,50m)	28,82 m <sup>2</sup>
<b>Total Superficie útil T1 (Sin buhardilla)</b>	<b>225,86 m<sup>2</sup></b>
<b>Total Superficie útil T1 (Con buhardilla)</b>	<b>254,68 m<sup>2</sup></b>
Superficie construida	
Planta Semisótano	90,21 m <sup>2</sup>
Planta Baja	76,59 m <sup>2</sup>
Planta Primera	82,78 m <sup>2</sup>
Planta opcional Buhardilla (altura <1,50m)	33,88 m <sup>2</sup>
<b>Total Superficie construida T1 (Sin buhardilla)</b>	<b>249,58 m<sup>2</sup></b>
<b>Total Superficie construida T1 (Con buhardilla)</b>	<b>285,85 m<sup>2</sup></b>

4 VIVIENDAS DE TIPOLOGIA PAREADA T2	
	Superficie (útil)
Planta Semisótano	68,99 m <sup>2</sup>
Planta Baja	97,71 m <sup>2</sup>
Planta Primera	69,60 m <sup>2</sup>
Planta Buhardilla (altura <1,50m)	31,80 m <sup>2</sup>
<b>Total Superficie útil T2 (Sin buhardilla)</b>	<b>236,30 m<sup>2</sup></b>
<b>Total Superficie útil T2 (Con buhardilla)</b>	<b>268,10 m<sup>2</sup></b>
Superficie construida	
Planta Semisótano	85,52 m <sup>2</sup>
Planta Baja	76,33 m <sup>2</sup>
Planta Primera	85,74 m <sup>2</sup>
Planta Buhardilla (altura <1,50m)	38,17 m <sup>2</sup>
<b>Total Superficie construida T2 (Sin buhardilla)</b>	<b>247,59 m<sup>2</sup></b>
<b>Total Superficie construida T2 (Con buhardilla)</b>	<b>285,76 m<sup>2</sup></b>

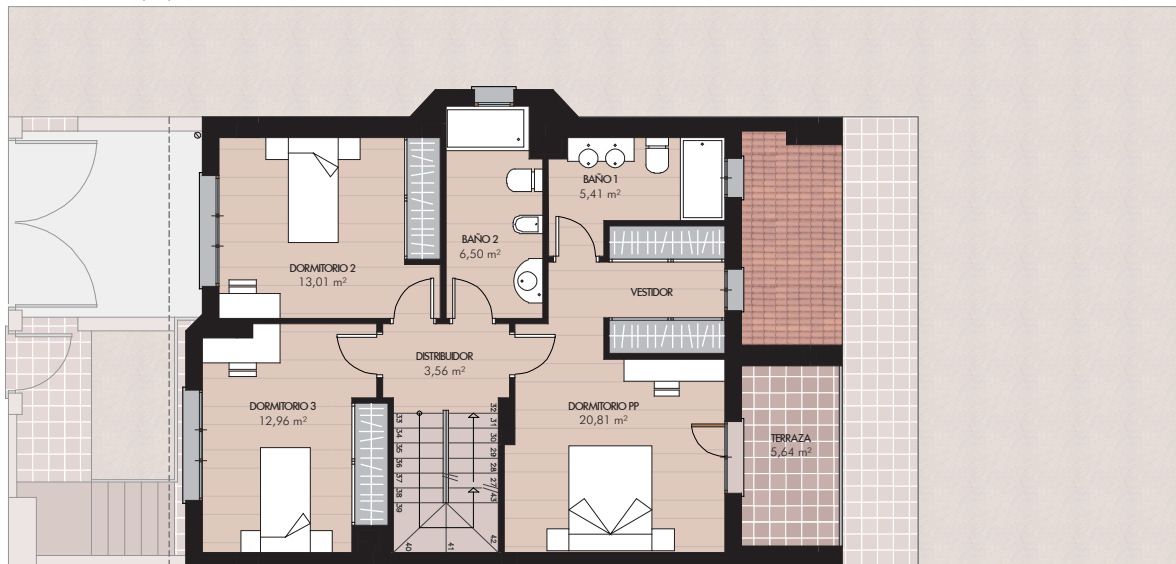
TIPOLOGÍA 1 (T1): PLANTA SEMISÓTANO



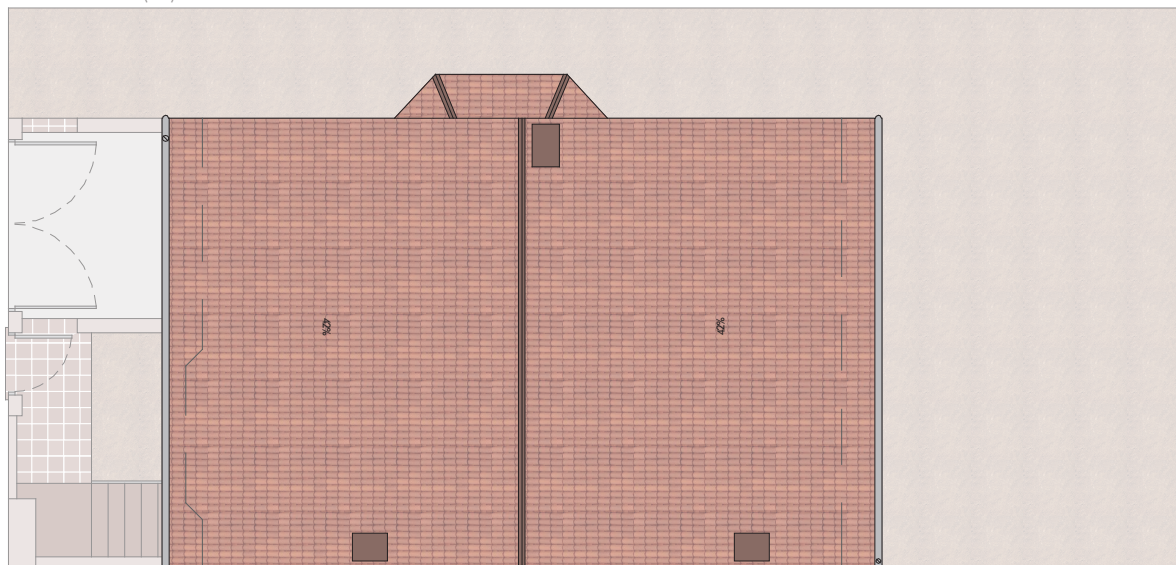
TIPOLOGÍA 1(T1): PLANTA BAJA



TIPOLOGÍA 1 (T1): PLANTA PRIMERA



TIPOLOGÍA 1 (T1): PLANTA CUBIERTA



## PLANTAS 2 (T1) PRIMERA Y CUBIERTA

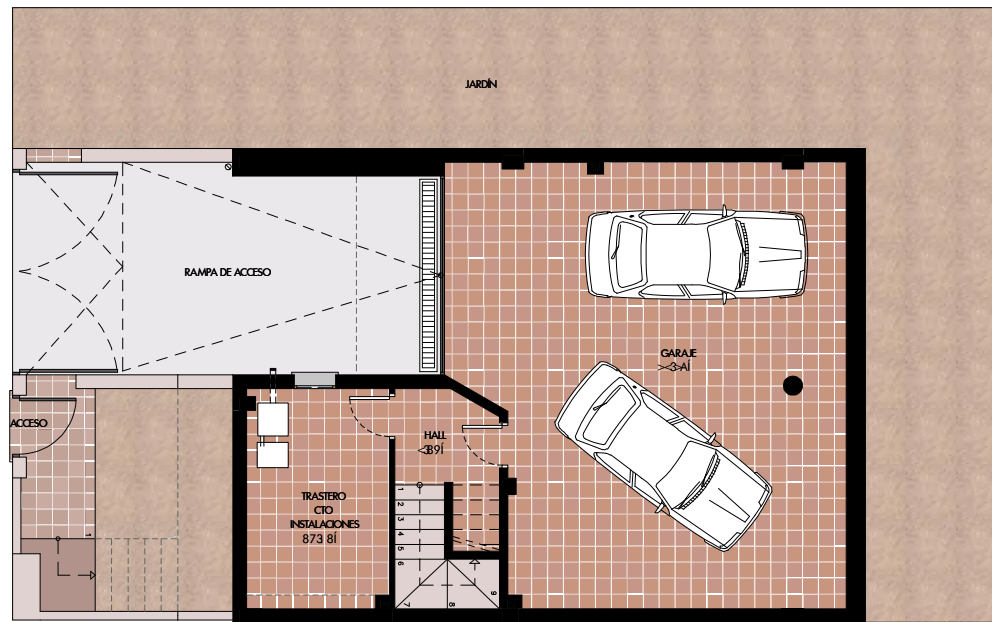
20 VIVIENDAS DE TIPOLOGIA PAREADA T1	
	Superficie (útil)
Planta Semisótano	74,63 m <sup>2</sup>
Planta Baja	83,34 m <sup>2</sup>
Planta Primera	67,89 m <sup>2</sup>
Planta opcional Buhardilla (altura < 1,50m)	28,82 m <sup>2</sup>
<b>Total Superficie útil T1 (Sin buhardilla)</b>	<b>225,86 m<sup>2</sup></b>
<b>Total Superficie útil T1 (Con buhardilla)</b>	<b>254,68 m<sup>2</sup></b>
Superficie construida	
Planta Semisótano	90,21 m <sup>2</sup>
Planta Baja	76,59 m <sup>2</sup>
Planta Primera	82,78 m <sup>2</sup>
Planta opcional Buhardilla (altura < 1,50m)	33,88 m <sup>2</sup>
<b>Total Superficie construida T1 (Sin buhardilla)</b>	<b>249,58 m<sup>2</sup></b>
<b>Total Superficie construida T1 (Con buhardilla)</b>	<b>285,85 m<sup>2</sup></b>
4 VIVIENDAS DE TIPOLOGIA PAREADA T2	
	Superficie (útil)
Planta Semisótano	68,99 m <sup>2</sup>
Planta Baja	97,71 m <sup>2</sup>
Planta Primera	69,60 m <sup>2</sup>
Planta Buhardilla (altura < 1,50m)	31,80 m <sup>2</sup>
<b>Total Superficie útil T2 (Sin buhardilla)</b>	<b>236,30 m<sup>2</sup></b>
<b>Total Superficie útil T2 (Con buhardilla)</b>	<b>268,10 m<sup>2</sup></b>
Superficie construida	
Planta Semisótano	85,52 m <sup>2</sup>
Planta Baja	76,33 m <sup>2</sup>
Planta Primera	85,74 m <sup>2</sup>
Planta Buhardilla (altura < 1,50m)	38,17 m <sup>2</sup>
<b>Total Superficie construida T2 (Sin buhardilla)</b>	<b>247,59 m<sup>2</sup></b>
<b>Total Superficie construida T2 (Con buhardilla)</b>	<b>285,76 m<sup>2</sup></b>

# PLANTAS 1 (T2)

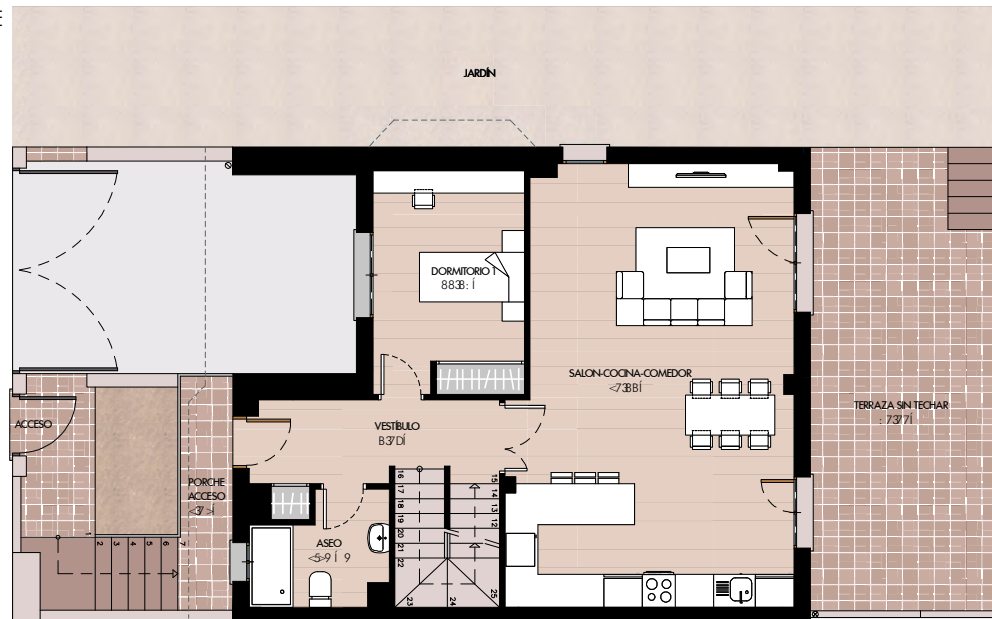
## SEMISOTANO Y BAJA

gláb Yb S L 9 /g9CE  
cYLa gl fPZ W gl ab

20 VIVIENDAS DE TIPOLOGIA PAREADA T1	
	Superficie (útil)
cC Ór2 f y í "ó ½ Óá	B-3A: í 9
cC Ór2 M 9	C: 3 í 9
cC Ór2 cñ1 yñ	AB3CD í 9
cC Ór2 áév"áÓ QM"t rñ"CC A Qñ G83-7í 0	9C3C9 í 9
<b>Total Superficie útil T1 (Sin buhardilla)</b>	<b>225,86 m2</b>
<b>Total Superficie útil T1 (Con buhardilla)</b>	<b>254,68 m2</b>
Superficie construida	
cC Ór2 f y í "ó ½ Óá	D73P8 í 9
cC Ór2 M 9	BA3-D í 9
cC Ór2 cñ1 yñ	C93BC í 9
cC Ór2 áév"áÓ QM"t rñ"CC A Qñ G83-7í 0	:: 3CC í 9
<b>Total Superficie construida T1 (Sin buhardilla)</b>	<b>249,58 m2</b>
<b>Total Superficie construida T1 (Con buhardilla)</b>	<b>285,85 m2</b>
4 VIVIENDAS DE TIPOLOGIA PAREADA T2	
	Superficie (útil)
cC Ór2 f y í "ó ½ Óá	ACDD í 9
cC Ór2 M 9	DB3B8 í 9
cC Ór2 cñ1 yñ	AD3A7 í 9
cC Ór2 M"t rñ"CC A Qñ G83-7í 0	: 83C7 í 9
<b>Total Superficie útil T2 (Sin buhardilla)</b>	<b>236,30 m2</b>
<b>Total Superficie útil T2 (Con buhardilla)</b>	<b>268,10 m2</b>
Superficie construida	
cC Ór2 f y í "ó ½ Óá	C-3-9 í 9
cC Ór2 M 9	BA3 : í 9
cC Ór2 cñ1 yñ	C-3B í 9
cC Ór2 M"t rñ"CC A Qñ G83-7í 0	: C3B í 9
<b>Total Superficie construida T2 (Sin buhardilla)</b>	<b>247,59 m2</b>
<b>Total Superficie construida T2 (Con buhardilla)</b>	<b>285,76 m2</b>



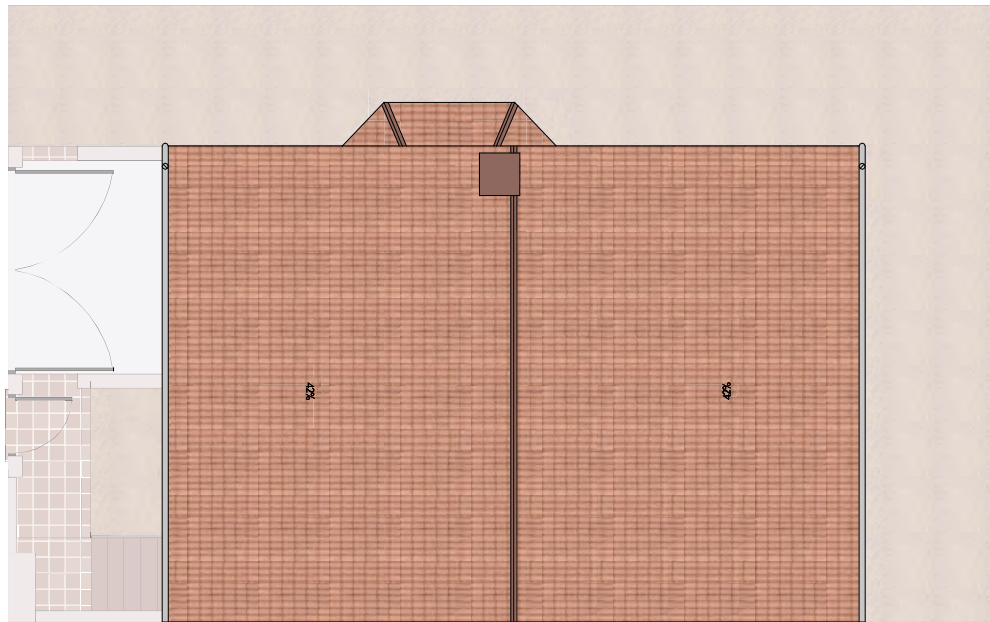
gláb Yb S L 9 /g9CE  
cYLa gl M.VL



gldb Yb S L 9 /g9CE  
cYL a gl. celZ PeL



gldb Yb S L 9 /g9CE  
cYL a gl. Nh MBegl.



# PLANTAS 2 (T2)

PRIMERA Y CUBIERTA

20 VIVIENDAS DE TIPOLOGIA PAREADA T1	
	Superficie (útil)
cE O 2 f y l "o 1/2 O	B < 3A : Í 9
cE O 2 M 9	C : 3 < Í 9
cE O 2 cñ l yñ	AB3CD Í 9
cE O 2 óév"áO QM" t ñx"CE A QZñ G83>7Í 0	9C3C9 Í 9
<b>Total Superficie útil T1 (Sin buhardilla)</b>	<b>225,86 m2</b>
<b>Total Superficie útil T1 (Con buhardilla)</b>	<b>254,68 m2</b>
Superficie construida	
cE O 2 f y l "o 1/2 O	D7398 Í 9
cE O 2 M 9	BA3-D Í 9
cE O 2 cñ l yñ	C93CÍ 9
cE O 2 óév"áO QM" t ñx"CE A QZñ G83>7Í 0	: : 3CC Í 9
<b>Total Superficie construida T1 (Sin buhardilla)</b>	<b>249,58 m2</b>
<b>Total Superficie construida T1 (Con buhardilla)</b>	<b>285,85 m2</b>
4 VIVIENDAS DE TIPOLOGIA PAREADA T2	
	Superficie (útil)
cE O 2 f y l "o 1/2 O	AC3DD Í 9
cE O 2 M 9	DB3B Í 9
cE O 2 cñ l yñ	AD3A7 Í 9
cE O 2 M" t ñx"CE A QZñ G83>7Í 0	: 83C7 Í 9
<b>Total Superficie útil T2 (Sin buhardilla)</b>	<b>236,30 m2</b>
<b>Total Superficie útil T2 (Con buhardilla)</b>	<b>268,10 m2</b>
Superficie construida	
cE O 2 f y l "o 1/2 O	C>3>9 Í 9
cE O 2 M 9	BA3 : Í 9
cE O 2 cñ l yñ	C>3B < Í 9
cE O 2 M" t ñx"CE A QZñ G83>7Í 0	: C3BB Í 9
<b>Total Superficie construida T2 (Sin buhardilla)</b>	<b>247,59 m2</b>
<b>Total Superficie construida T2 (Con buhardilla)</b>	<b>285,76 m2</b>

**RESIDENCIAL**  
**HERMAFER**  
CUBAS DE LA SAGRA

PólyxánvÍ yOá 1/2 vt ñ vlyxy "Oañ tv" Óvái yñt Q&9Íat Í áx'Zvt v"áOóéánQvydxt xyóxy áuñ 3áuyOÍ v" Óxy QyO" áti2yCE ói2y é2yxt yó1/2 tñyÓ& Í dí yOá CE Oñyv" Óz v2 Q2'ñt 3Oá óyOá ú"O2 CE O2xyáxy yCE2 Oá xy ú"ó1/2 vOñ v1/2 QZ áu"CE ñá yQÍ yOáó xy xynáñ v" Óúy y1/2v" ÓOá "OCE"xáós Yáó éyQ&t áo xy t vvyáá t CE ú"yO&t á Q&t ót ét 1/2óé2xyO&t QZñ nOy yOZ Ó"áOxy CE ñ á O2xy Q&v&t Q&ó váñyóááQy t CE Oñyv" ÓRt v2 Q2'ñt z9 ñyQvññá5NáO& Q& Óyórá é2 Oá xy úyO&5gáxt CE "Oañ tv" Óñy2'yñxt yOyQeO >8>6CDxy 98 xy t uñQy yO2'yOñ t & x"éáóv" ÓyO&Oyórá óázV"O ó&

75C

# BUHARDILLA BAJO CUBIERTA (OPCIONAL)

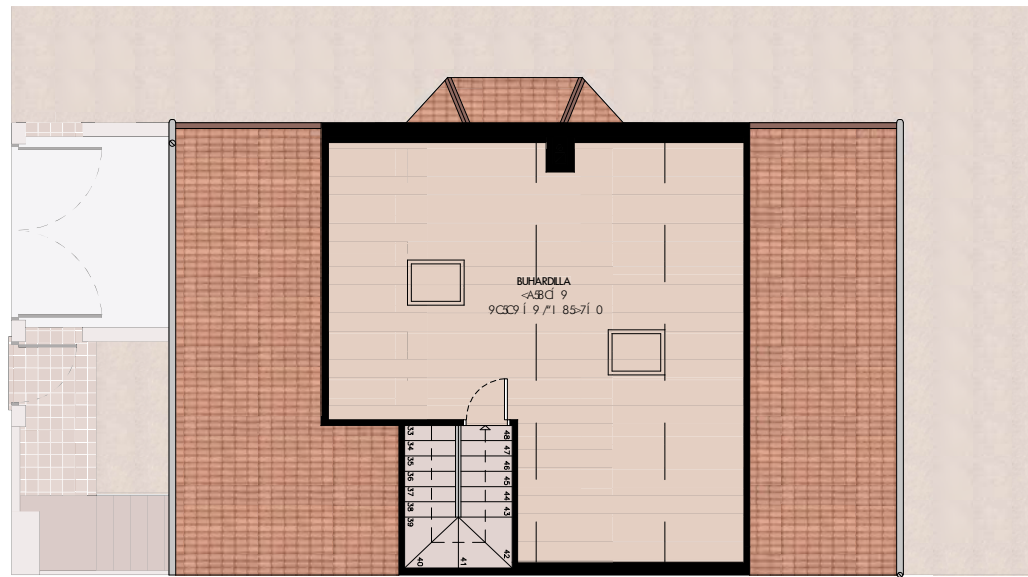
gh PY\$ Pf Nb Z b i W l e

Yt ó ú"yQ t ó xy eyóxyQ t ÇTyñ t zyñ  
 N²ut ó xy Ç ft i ñ v²yQ ½ Ó vá Ó ² Ó  
 t í é Ç út ñyxt x xy vá Q 1 ² ñ v"á Q ³ xy  
 yóét v"á t vt ut xáó xy vt Ç t x 3 ét ñ  
 í ² y Ç ú"yQ t ó y t x t é ½ t ½ záñ t xy  
 ú"t 5

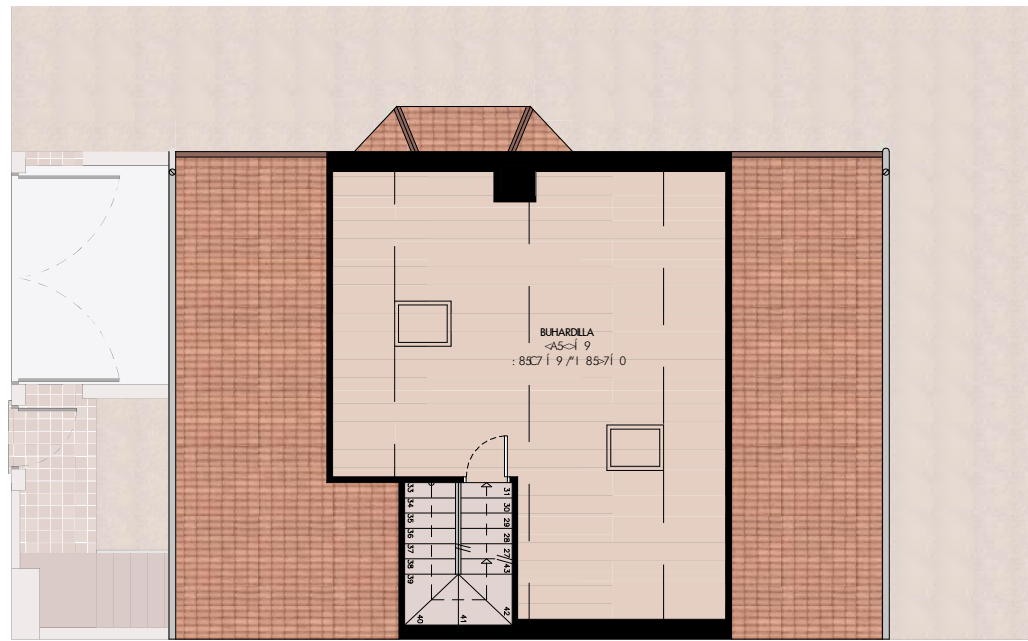
NQ t ½ t v" Ó xy u² " t ñ " Ç E  
 PÓ Ç áév" Ó u² " t ñ " Ç yó½ " Ó Ç " x t  
 uái ut xy zñ áó vt Ç ñ " Ó y ñ y z ñ L 2 2 2 5  
 O y t Ç y Q áó : 777zi 5



b cNU a MhTLeQYML  
 g'έαÇi t 8



b cNU a MhTLeQYML  
 g'έαÇi t 9



**R**ESIDENCIAL  
**H**ERMAFER  
 CUBAS DE LA SAGRA

Póλxán² í y Q ½ Q vt ñ v λ x y " Q áñ t v" Ó vái yñ t Ç ² y l a t í áx " Z vt v" á Q ó é áñ Q y y ó x t x y ó xy á uñ 3 á u y Q t  
 v" Ó xy Ç y Q " á t í ² y Ç ó i ² y é ² y x t y ó ½ t ñ y Q ² í á i y Q ½ Ç O ñ y v" Ó z v² Q ½ t 3 Q á y Q á ú" Q ² Ç O ½ x y ó xy  
 y Ç é ² Q ½ xy ú" ½ vá Q ñ v ½ Ç Z á u " Ç ñ á y Ç í y Q áó xy x y v áñ v" Ó ú y y λ z y" Ó Q " Ó Ç " x á ó Y á ó é y Ç t á ó xy  
 t v y y á t Ç ú" y Q t á Ç t ó t é t ½ á é ² y x y O t Ç ñ ñ y y Q ² Ó " á Ó xy Ç ñ á Ó ½ xy Ç ó vt Ç ó v á ñ y ó á Q y t Ç  
 O ñ y v" Ó R t v² Q ½ t z 9 ñ y Ç ñ y á 5 N á O Ç Ç Ó y ó r á é ² Q á xy ú y O ½ g á x t Ç " Q áñ t v" Ó ñ y ² y ñ x t y O y Ç e O  
 > 8 > 6 Ç xy 9 8 xy t uñ Ç y y Q ² y Q ñ t ² x " á á ó v" Ó y Ó Ç y ó ñ á á z v" Q á s

75D

# CONFIGURACION T-1 (OPCIONAL)

b cNU a 78E

ft ÇÓΠόλζήννάΌνάν"Ό 2 Όxt 5

i yόλθ² Ç t u"γñά5

f"Όxάñ "ñά γΟέÇ Ό½ ut 9 5

b cNU a 79E

ft ÇÓΠόλζήννάΌνάν"Ό άέτ ñ xt 5

i yόλθ² Ç "ΌγέγΆ γΌγ5

NάΌxάñ "ñά γΟέÇ Ό½ ut 9 5

cLgll E

LνάΌ"v"άΌί γΌά xy ét ¼á í yx"t Ό½

άΌόάÇxt ά5

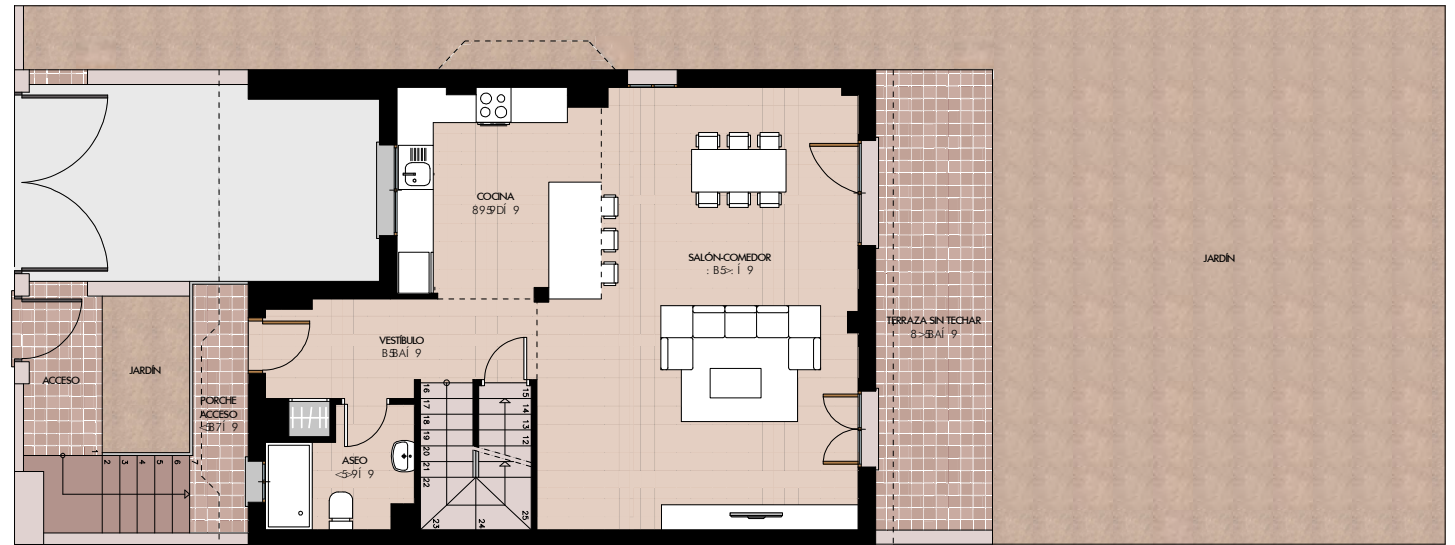
ώλζçv" Όxy é"ά"Ό éñyt uñvt xt 5

g"γΌόάñ "xyt!

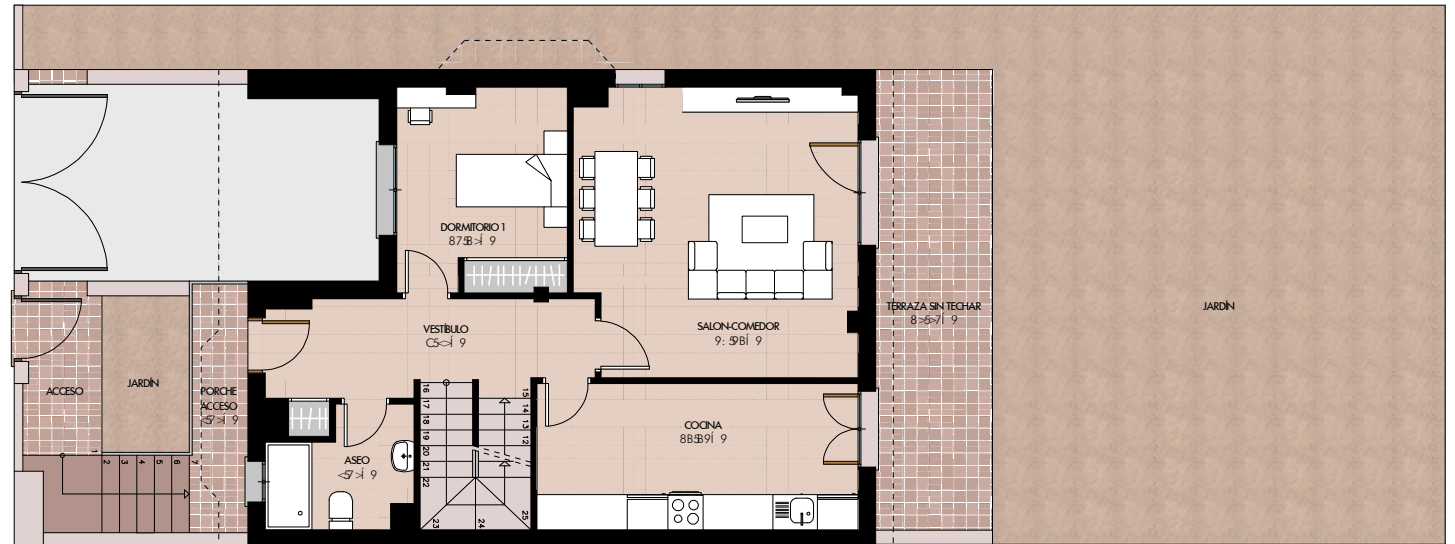
a²yόλθá γí²"éá ½vΌά ½t άγáñ ñ 3yΌÇ

vάΌ"²ñ v" Ό"xάΌt í²y í y"ñόγ t xt é½

t ¼όΌγvόxt xyά5



b cNU a 78E Ld TLMdLNU a Pa cYLa gl M.M



b cNU a 79E N Ld L d CPcPa OUPa gP

**R**ESIDENCIAL  
**H**ERMAFER  
CUBAS DE LA SAGRA

Πόλζxάv²ί γΌά ¼ç vt ñ vλxy "Όáñ tv" Όvάí γñ"t Ç²γλαt í άx"ζvt v"άΌόéáñ Όγvόxt xyόxy άuñ 3άυλζΌ v" Όxy ÇγΌ"άt í²yÇóí²y é²yxt γόλθ t ñyΌ² í ál γΌá Ç Όñv"v" Όz v² Ç½ñt 3Ό άγΌά ú"Ό² ÇΌxyάxy γÇé²Όá xy úό½ vάΌñ vλt ÇZ άu"Ç ñά γÇí γΌάό xy xyvάñ v" Όύγí γλzv" ΌΌ "ΌÇ"xάά5 Yάó éyÇt, άό xy t vvyάá t Ç ú"yΌt á Çt όt ét ¼áóé²xyΌt Çñ ñó γΌz Ό"άΌxy Ç ñ á Ό½xy Çόvt Çó vάñyάάΌy t Ç Όñv"v" ΌRt v² Ç½ñt z4 ñyÇvññά5 NάΌÇ Çz Όγόñ é² Όá xy úy Όz5 gáxt Ç "Όáñ tv" Όñγí²γñxt γΌyÇeO >8>6CD xy 98 xy t uñÇy γΌ²γΌñ t ç x"ááδv" ΌγΌόγόñ áázV"Ό ά5

7587

# CONFIGURACION T-2 (OPCIONAL)

b cNU a 78E

ft ÇÓΠόλζήνβάΌνάν"Ό 2 Όxt 5  
i γόλθ² Ç t u"γñá5

f"Όxάñ "ñá γóεÇ Ό½ ut 9 5

b cNU a 79E

ft ÇÓΠόλζήνβάΌνάν"Ό άέτ ñ xt 5

i γόλθ² Ç "ΌγέγΆ "γΌ½

NάΌxάñ "ñá γóεÇ Ό½ ut 9 5

cLgll E

LváΌ "v"άΌί "γΌá xy ét 1/á í yx"t Ό½  
άΌ óάÇ xt ó5

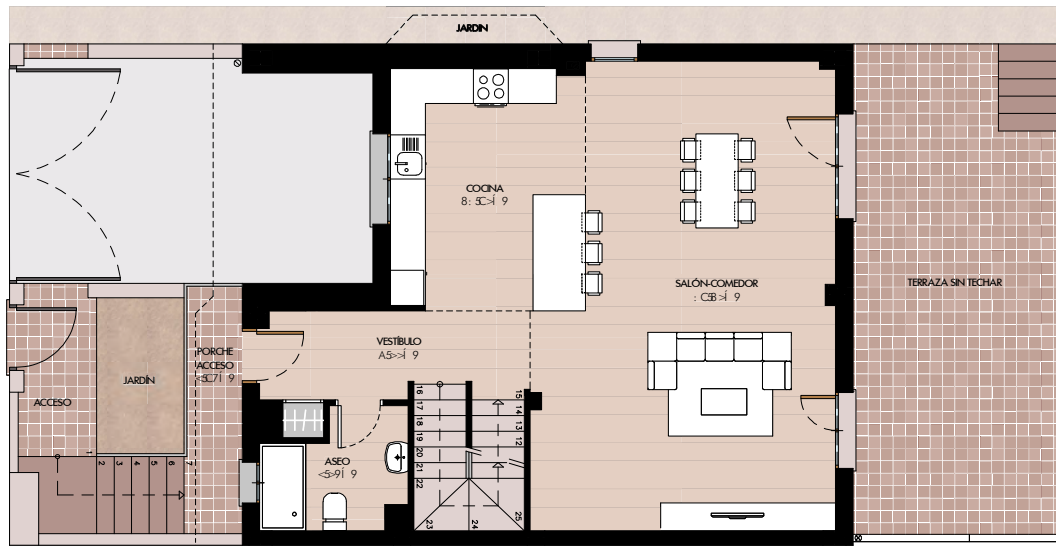
lóλÇ v" Όxy é"ά"Ό éñyt uñvt xt 5

g"γΌόάñ "xyt!

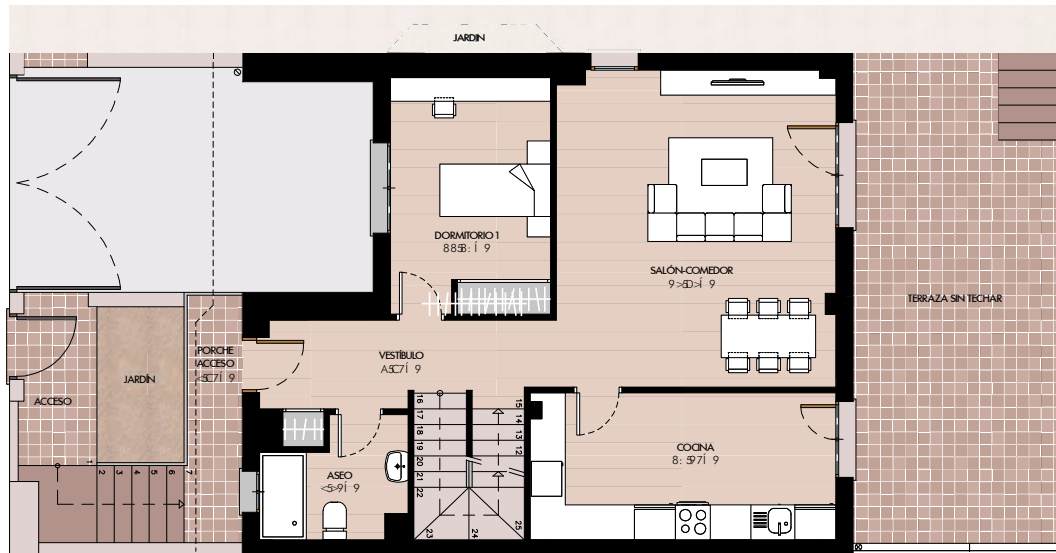
α² γόλθ γί² "éá 1/2 v"ά 1/2 t άγáñ ñ 3γΌÇ

vάΌ"² ñ v" Ό"xάΌt í² γ í γ"áñ ά t xt é 1/2

t 1/2 Όγvyόxt xy ó5



b cNU a 78E f l d T L M d L NU a Pa c Y l a g l M V L



b cNU a 79E N b N l d L l d C P c Pa C U a g P

**RESIDENCIAL**  
**HERMAFER**  
CUBAS DE LA SAGRA

Πόλζxάv² í γόá 1/2 vt ñ vλxy "Όáñ tv" Όvάí γñ"t Çø"γlαt í άx"Zvt v"άΌόéáñ Όvyόxt xy óxy áuñ 3áυλÇ  
v" Όxy Çy"Ό" á t í² γÇ ó í² γ é² yxt γóλ² t ñ γΌø í ál γΌá Ç Όñvv" Όz v² Ç½"t 3á άγ"ά á ú"² Ç Ό½xy άxy  
γÇé² Όá xy ú"óλ² vάΌñ vλ² Ç Z áυ"Ç ñá γÇ í γόá xy xyvάñ v" Όáγi γλzv" Όá "ΌÇ"xάó5 Yáó éyÇt áó xy  
t vvyáá t Ç ú"γ"Όt á Çt ót ét 1/áóé² xy Ot Çñ ñó γOz Ό"áΌxy Ç ñ á Ό½xy Çóvt Çó váñγóáΆy t Ç  
Όñvv" ΌRt v² Ç½"t z 9 ñ γvñ"λñ á 5 NάΌø Ç Όγóñ é² Όá xy úy Ό½gáxt Ç "Όáñ tv" Όñi² γñxt γOγÇe O  
>8>6C D xy 98 xy t uñÇy γO² γOñ t ø x"áéδv" ΌγOγóñ óáZv"Ό ó5

7588



# MEMORIA DE CALIDADES 1

## 85Pf geh Ngh eL l f La PLZ lPa gb E

Ní yOzv" Oxy "án" í O tñ t xá5 gáxá yCg yOv2 í eC "yOá xyCNgP4OMF P yó2x"á i yá1/2vOv45Pó2v1/2ñ xy é "Eñyó zánñ xáóxy "án" í O tñ t xá5gáxá yCg yOv2 í eC "yOá xyC NgP4OMF P5eyx xy á Q t l "yOá óyét ñ 1/2ñ /zv t C ó 4 E C U t C ó y y v 2 1/2ñ t l y x t O 2 1/2ñ yñt xy ci N3vÁOñy l "óñ" i y Q ñ C gáxá yCg yOv2 í eC "yOá xyCNgP4OMF f5

## 95RL NT L Q L f E

Nyñ í "yOá xy xáuC "á9EP yññxy éy xy CxñC vt ñ "óñ" i ñyó2vt xá u"vÁGñA"Oñ á óí "Eñv l t ñ xy t "ñ ñyC" vÁO t "éí" "yOá 1/2ñ" vÁ4 v ó2xá xy t C yCáóC7 l í óxy yóey4 ááñ "á9" Oñññxy yó2v1/2ñ óí éC t 2 1/2ñ eáññ2O2vÁOxáuC éCvt xy yáá C l "O xá xy 8: l l 5

## : 5Nh MDeqL f E

N2u"yññ2 éñO"ét C"O C O xt ñy2yC2 vÁOyó2v1/2ñ l y1/2Ct t 2 1/2ñ eáññ2O2v3v"t ét áQ2Cxt i t C t O t x t 3 t "éí" "yOá 1/2ñ" vÁ l t yññ Cxy váuyñññ l y x t O 2 1/2ñ l " 1/2vÁGñvññ l "vt á xy "án" í C N2u"yññ2 éC O xy 1/2ñ t óvÁO t "éí" "yOá 1/2ñ" vÁ C l "O xy í éyñ yt u" C t 4 v" C gáxá yCg yOv2 í eC "yOá xyCNgP4OMF P OMF f5

## <5f PcLeLNU a Pa geP i l lPa Q L f E

Zyx"á éy xy CxñC éyññ xá vÁOñ ááá xá t 2 1/2ñ eáññ2O2yO l ut óvt ñ óvÁO C O l "O ñ C xy t C l yCáó <l l xy yóeyáñ xáuC éCvt xy vt ñ2O yáá xy 8: l l 3t vt ut xá yOé"Oñ éC ó2vt á t éCvt xá óyí O yó2O"t ó5 Yt éC O 2 ó 1/2ñ óy ñy2yC2 vÁOz uñvt xy uCí 2yóxy 1/2ñ á t ñ" C xy 9<v l 3yOáóvt xá áá yCv"xá óyí O yó2O"t ó5gáxá yCg yOv2 í eC "yOá xyCNgP4OMF e5

## >5Oñ geLh NU a l d gPeLh e E

g u"t 2y zánñ t xá éáñ2 O yó2v1/2ñ óí éC t 2 1/2ñ eáññ2O2xy <A l l á B7 l l /y i O yó2O"t ó5 vÁO t "éí" "yOá 1/2ñ" vÁ yO2 "Oñññ xáuC éCvt xy yáá C l "O xá xy 8: l l 3vÁO t vt ut xá yOé"Oñ éC ó2vt á t C t 1/2x á ó5yó2O"t ó5 P O C éC O 2 óyí "ó 1/2ñ 3C éyét ñ v" ÓvÁO C á O xy i t ñ y ó ñy2yC2 vÁO éy xy CxñC "2yvÁ xáuC /á 1/2v" O i ñ O zánñ t l á xy 87 v l O t vt ut xá yCáóvt xá5

## A5L YUNL gL Ob f l RL Yf b f gPNT b f E

Náv"O 3t óyá ut áóvÁO i ñyóxy éññ yñ vt C t x i ñ O zánñ t l á ó í "Eññy"v"xá vÁOét ó2 éyí áéC "xñ z i t 5Rt C á 1/2" á xy yóvt áC á ú"O yá ñy l "óñ" uC vÁOéyñ" Cñt u"ó2xy t C l "4 Oá C vt xá z 9 éyññ yñ C yvÁñ 1/2ñ yO t óyá ut á óv2 O t ñá3 vÁOéCvt óxy vt ñ2O yáá xy 8: l l yOyCñyóá xy C ú"y"O t 5

## B5cLi lZ Pa gb f E

c25f y l "ó 1/2ñ EM C áá óxy S ñyót O 2yáC t O 2vÁl ét v l á 38 53yOv1á5"O 1/2ñ v"áO ó i t ñ y3 vÁOñáx t é" xy ci N vÁGñuC O vÁ5 c25M 9 EM C áá óxy S ñyóéáñyC O vÁ í "1/2ñ" O í t xyñ 38 5vt C t x3vÁOñáx t é" xy ci N xy 87v l xy vÁGñuC O vÁ5

c25cññ yñ E ct ú l yOá C l "O xá LN4>38 5vt C t x3" xñá2 i t xá3 ó2y l t vCÁ vÁO C l "O t O 1/2 ét v l á áuñy éC ó2O xy l áñññ xy vyl yOá3 vÁOñáx t é" xy ci N xy 87v l xy vÁGñ uC O vÁ3y vye l á yOút áóí 2y óy x"éáOñ 2 O i ñyó8 5vt C t x t 2 y i á vÁOyC C t 1/2x á5 M 9 N2u"yññ2 E ct ú l yOá C l "O xá LN4>38 5vt C t x3" xñá2 i t xá3 ó2y l t vCÁ vÁO C l "O t O 1/2 ét v l á áuñy éC ó2O xy l áñññ xy vyl yOá3 vÁOñáx t é" xy ci N xy 87v l xy vÁGñ uC O vÁ5

P 1/2ññyáE L vvyáá éyt l á O C éáñ"y 1/2ñ t ó vÁOút C áá óxy i ñyóñ ó2vÁ t O 2yáC t O 238 3 vÁO 2 O 25

et l ét EM C áá óxy vyl yOá xy C 2é á é2 O 2x t l t O 2 t O 2yáC t O 25 P óvt Cñ l O yñññ E cyC t áóxy i ñyó l áxy C t 2 y i á vÁOyC áá C xá xy éC O 2 M 9 3yO"2 y C 1/2v t vÁO t O 2 O xy ci N xy 87v l xy vÁGñuC O vÁ5

P óvt Cñ P 1/2ñññ L vvyáá E cyC t y t x á T 2 g xy i ñyóñ ó2vÁ t O 2yáC t O 238 vt C t x3yO"2 y C 1/2v t 3vÁO t O 2 O xy C "d á l t 1/2ñ C

## C5NLecl d gPe L l i lDePeLl PkgPeLh ePf E

c2yññ2xy yOñ xt t ú"y"O t xy óy i 2ñxt x áOvym x2ñ xy : é2 O áó u2 C O ó t O 2é t C O t 3 l y1/2Ct xy xáuC v"t ét xy t vyñá i t C t O t x á vÁO t "éí" "yOá" O yv 1/2x á "O yñññ t vt ut x t C vt x t yOvÁGñá ci N xy t C 2y2v"yO t vÁO t ñ v 1/2ñ 2 t óó l "Eñyó5i yO 2 O ó é2 yññ2 out C á4 Q ñ óvÁO ó2"y l t l á C áu C v A xy t C l "O á C vt x á yOvÁGñ vÁOéyñ" C y 2 ñéy á vÁOñ 1/2ñ xy é2 yO 2 1/2ñ "vÁ5f" óy l t xy t éyñññ t ut 1/2ñ C áv" C ut 1/2 yO 2 yO y C t áá xy úy O 2 O óxy ú"y"O t x t 3y vye l á i t ñ y3vÁOéyñññ O óxy t C l "O á 1/2ñ" vÁ /y vye l á yOúy O 2 O óxy C óy l "ó 1/2ñ 3 t óyá ut áóó t vññññ C l "yOá 1/2ñ" á4 v ó2vÁ t ut "y l "óñá3vÁOxáuC ú"xñá <876A5gáxá yCg yOv2 í eC "yOá xyCNgP4OMF P OMF e5c2yññ2xy i t ñ y l y1/2Ct C vt x t yOvÁGñ 3 ó2y l t óyv v"á O C t O t C

## D5NLecl d gPe L l i lDePeLl l d gPeLh ePf E

c2yññ2 "O yññññyó vñy i t ó 2"y l t éñ v 1/2ñ uC ó y O l t xyñ C vt x t yOúC O vÁ3 l áxy C C á vÁO óyññ ñ z t 5 P O vÁv" O á C O vÁO ú"xññññ C l ñ t ñáó y l éá l ñ xáó zánñ xáó "O yñññ yO 2 vÁO ut C t ut ññ l t C yñññ 5 P O vÁx áó C óxáñ "áññáóxy éC O 2 éññ yñ x"óññ 2 x áñxy éC O 2 ut 9 3 ñy l t 1/2x áó vÁOñy O 2 xy l yC O O O Z t vt ut x á uC O vÁ3 l áxy C C á vÁO óyññ ñ z t 3 ó2y l t vÁñxyñ yOxáñ "áññáó xy 2 O "á9 t ut 1/2ñ C yO x "óññ 2" x áññ

# RESIDENCIAL HERMAFER

CUBAS DE LA SAGRA FASE 2

Pó2xánv2 l yOá 1/2ñ vt ñ v 1/2ñ xy "O áñ t v" ÓvÁl yñ t C 2y l á t l áx 2vt v"áOéáñ O yvóxt xy óxy áuñ 3áuyO v" O xy C y O "á t i 2y C ó i 2y é2 yxt yó2 t ñyO2 l á l yOá C O ñyvv" O z v2 C 2ññ 3O áyO á ú"O 2 C O 2xy óxy yCé2 O á xy ú"ó2 vÁOñ v 1/2ñ C Z áu" C ñá yC l yOáó xy xyvÁñ v" O áy i y 1/2ñ" O á "O C x ááó Y áó éy C t áó xy t vvyáá t C ú"y"O t á C t ó t ét 1/2óé2 yxy O t C yñ ñy O 2 O vÁO xy C ñ á O 2xy C óvt C ó vÁññy áá O y t C O ñyvv" O Rt v2 C 2ññ z 9 ñy C vñññá5 N á O C C O yó2v é2 O á xy úy O 25 gáx t C "O áñ t v" O ñy 2 yñxt yOy C e O >8>6C D xy 98 xy t uññy yO 2 yOñ t 2 x"éáóv" O yO C yóñ óá2v" O ó5

# 758:

875LclElgb f fLaLdLeLb f E

M á cñQ"ét CQáñ "ánáEváÓt ét ñ áó á Óñáóxy éñl yñ vt Cxtx Í tñvt éávt 3S t C á óí "CñváGñuCÓá3ÉCé xy x²v" t 3váÓl t l ét ñ ññyñt yñ áó/2/xt yí éáñxt 3 l ²yuC ét ñ Cút uá váOyÓl yñ 5S ññt l áCál t Óá yí éáñxt 8 5l t ñvt 5 Lóyá M á óyv²Qt ñáEváÓéCé xy x²v" t t ét ñ áó á Óñáó l ñvt éávt 3S t C á óí "Cñ váGñuCÓá3l ²yuC ét ñ Cút uá váOyÓl yñ yOut á Cút uá váOáyl "4xyxóñyÓt óyá5 S ññyñt l áCál t Óá 8 5l t ñvt 5

885Nb NlL LE

cyñáC C t v" Óxy Cú "Cñv" áOóxy váv" Ó 5a á óy "Cé y l áu" C ñá xy váv" Ó 5

895Ld f gL YL NU a OP PYPNgeLNL OI gPYPRb a LE

Uñv" OyCñvt xy t C yCá > vñ² "áó" QyéyQ" yOzónáOx" zyñv" Qy óy l ²ñxt x 5Z yvt 4 Ód á xy éñl yñ l t ñvt 3it l t l yx"t váGññt úy3váÓl t t óyOáxt óCéyóñv" t 6N² t xñ xy éñl yñv" ÓváÓl ñxá xy yCñvt v" OyCút xt 3zñ t xá éáñvt 9 xy xáuC t "Cé l yOé yl éáñxt /yÓt t Cxy yOñ xt 0vál é²yóñxy 9 < 4Cx" zyñv" Qóóy l Óyá²yl t ²OñE: 7l L cWf 12 a 0xy 8738A397 9> L5gál t óxy gi gYR6O 1663yOá CQváv" Q xáñ "ánáó5 gál t xy gi yO"²zy yOñ ñx Óñ óñá5cñ "Cñv" Óét ñ t Oñ ét ñ u C t 5S t ñ y váO éñy "Cñv" Óxy lál t xy zñt ét ñ váv" y Cñvñv" á5gáxá y Cú óy l OyCñy C l yOé xy M 9 yO" C

8: 5Ld f gL YL NU a OP NL YPRL NNU b a l L 5N5 E

f"óy l t xy éñx²vv" Óxy L5N55 Nt Cñt vv" OéáñMál ut xy Nt GñváOóóy l t xy Lyñ yñt "t vál ét vñxy t CñyZv" yOñ xy XáóQñá óí "Cñv" vñt xá yOéñv" éá yOyC² t ñá xy "Cñv" á4 Qóxy C éCéOñ óy l "ó ½O /y l ²" éá "Oñáñ" 9 ñx OyCÓyñ /y l ²" éá y yñáñ5 Nt Cñt vv" Oéáññ yG ñ x t Oññyñl yñ Oñ yOéCéOñ ut 9 éñl yñ 3váOyOñ C t v" Oéáñ éCéOñ yñ áóñáóx" l ½yOyOá CQváv" Q xáñ "ánáó5 g Óá C vC t ½t v" Óvál á C vt Cñt vv" Óy ñyC yOxy zñ t "Q" "ñx² t C" "QyéyQ" yOzéáñ úñyOñt váO²Oóóy l t xy tyñ yñt "t vál ét vñ l áCáuGñvÁOvÁOñyñl yñ Oñ5 PÓv² t Óá t C éñx²vv" Óxy LNF yó lál u" ÓQ "ñx² t C óy ñvt C t t ñ ú óxyC" Oñt v² l ²C xáñ "Oé" xá yO C ét ñy "Oñáñxy C lán" "xñ ² C t 5Póñ lán" "xñ ² C t /y l ²" éá "Oñáñ² vñt xá yOyC² t ñá xy "Cñv" áOñv" Oñ yOéC ét ñy ó éñáññ ½Oá C ét ñy "xñ ² C t 3yCñvt 3xy ñy l ² C v" Ó váOñv" á xy váQ "áOó yOéC ét ñy "Oñáññ² Oxyé óñ" Oñt v² C l t xáñxy 8 >> Cñáó ét ñ C éñx²vv" Óxy LNF 5

8<5NYLZ LglL NU a E

Yt vC t ½t v" Óxy C éCéOñ ut 9 v² uñññ3óy ñyC yOy l yx"t Oñ C "Cñv" Óxy ²O uál ut xy vt Gñ ½ó féC/8 8 Oñññxy t C yCá: 777 Avt C" xy éáñv" t l áxyC ÁáOñá ól "Cñ ²u" vt Óá yOéñv" éá y Cñy l ²" éá y yñáñyOéC áO xy yñt t éáóñáñxy C éCéOñ éñl yñ 5

8>5cLd gh e L E

Yá yOét ñxyó yñ "áóñáOóó t úyóy Oñññt C uCÓv yOñv" áó5Pd t C yOvt ñé "Oñt l y l ½C t v" áOññ ½ l yOé éñy" á t Oñ "xt Oñ

8A5i LeLb f E

Nyñ l yOé y yñáñxy ét ñyC yOz v" t xt éñv" ét CváOút C xy CññC vt ñ úññ vt OyCé l y l ½C t 65OññáOó "Oñáñyóxy 9 ñx "Qó l yx"t Oñ ut C l y l ½C t it C t xt ól éC lán" O xy t C l yOá 83>7l xy t Cñ 5c²yññó xy t vvyá éyt l C C xy úy" v²Oó váOvt ñé "Oñt l y l ½C t v" áOññ ½ l yOé t Oñ "xt Oñ t vt ut xt yOy d t C á ½O xá5i xyá4éáññá5M ñ Q "C "Oñáñxy l t xyñ xy "t t C vt xt yOúCÓv váOét áóxy úññá < 2 < 5Nt C C t v" Óét ñ lál t ó xy t i ² t ñt 4vt C yOñxy y l y3vt Cñt v" C yCñññt xtx yCñvál ²Oñt v" áOóyO áO ut 9 v² uñññ5cñ "Cñv" Óét ñ l yvt Oñt v" Óxy é²yññó xy it ñ y5gál t xy t i ² t ñt xy d i y yOñ ñ C Nt C C t v" Oñt vt ét ñ z ½ñ "Cñv" Óxy éCvt óáCñyó /"Cñv" ÓzáláúáCñt vñvÁó4 Q " Oñy v² t ñá xy "Cñv" áOóv² uñññ v² t xññ i yOñ C

8B5b cNlL a L Y E

4M "t ñ C vál éCññ v" áóxy éCñ² ñ 4cñy² "t ñ C v" áOéCéOñ úyC 5 4c"ón" O 5 4Z áññ t v" áOé²yññóxy t vvyá t S t ñ y5 4Oñv" áOxy Rt Óv" C l yx"t Oñ v" áO² v l áó5

Nota: las calidades de esta memoria son de carácter orientativo, y podrán ser sustituidas por otras similares, siempre que no supongan cambios sustanciales respecto al contenido del proyecto. Toda la información adicional relativa al rd 515/89 sobre protección del consumidor se encuentra a disposición del mismo en las oficinas de la empresa promotora (calle Hormigo, 8, local, Getafe, Madrid). Oñxá t C t vñ C Qñv" C t x yOééñv" áóxy C yOñ t C ó l t ññt éññ t áCé t vt ut xáóZ OñyOñv" áóñt éáóñv" áx"ñt v" áOóxyéyOñá xy C éññ v" Óxy l yñt xá5



Calle Hormigo nº 8 Local  
Getafe [Madrid]



<http://www.hermafer.com>  
[info@hermafer.com](mailto:info@hermafer.com)



629 859247 / 639 154227



**R**ESIDENCIAL  
**HERMAFER**  
CUBAS DE LA SAGRA

*Este documento tiene carácter de información comercial, sujeto a modificaciones por necesidades de obra, obtención de licencia o aquellas que pueda estimar en su momento la Dirección facultativa, no siendo vinculante desde el punto de vista contractual. Mobiliario y elementos de decoración/vegetación no incluidos. Los peajes de acceso a la vivienda y salidas a patios, puede alterarse en función de la rasante de las calles y corresponde a la Dirección Facultativa fijar el criterio. Consulte nuestro punto de venta. Toda la información requerida en el RD 515/89 de 21 de abril se encuentra a su disposición en nuestras oficinas.*

Grupo Inmobiliario  
**Hermafer S.A.**